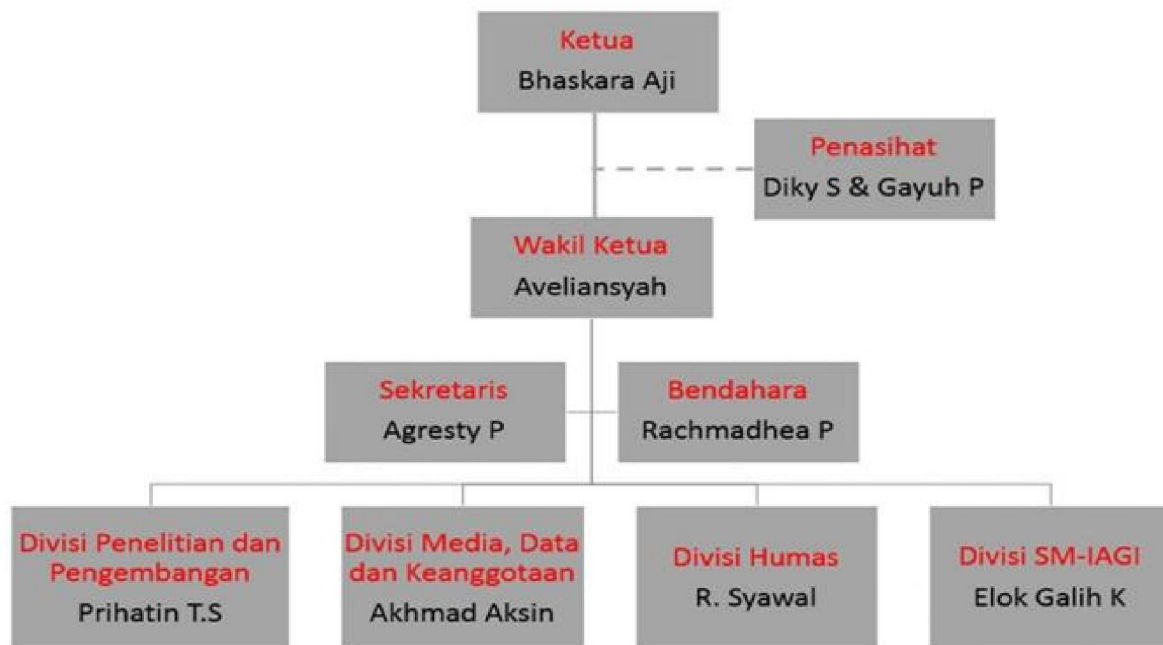




## Kepengurusan 2012-2014

Kepengurusan 2012-2014 merupakan kepengurusan FGMI yang pertama. Berikut struktur kepengurusan FGMI periode 2012-2014.



Penasihat : Gayuh Putranto (Bumi Resources) & Diky Setiawan (HESS)

Ketua : Bhaskara Aji (BPMIGAS)

Wakil Ketua : Aveliansyah (Pertamina Hulu Energi Offshore North West Java)

Bendahara : Rachmadhea Perwitasari (Pertamina EP)

Sekretaris : Agresty Parasyuanita (Price Waterhouse Coopers)

Dalam menjalankan tugas harian, FGMI memiliki divisi kepengurusan sebagai berikut:

### Divisi Penelitian dan Pengembangan Keahlian

- Ketua Divisi : Prihatin Tri Setyobudi (Geosain Delta Andalan – GDA)

### Divisi Hubungan Masyarakat

- Ketua Divisi : Rizki Syawal (Mitra Jaya Sumber Energi)

### Divisi Media, Data dan Keanggotaan,

- Ketua Divisi : Akhmad Aksin (Elnusa)

### Divisi SM-IAGI

- Ketua Divisi : Elok Galih (Paradigm)